

Vues du Zinc

15

Arte ornamentale

**Dalla progettazione
alla realizzazione**

PROGETTI

**Amministrazione comunale
Spiez**

Scuole primarie Berna

Hotel Metropole Berna

Dufourstrasse Berna

Villa Jacob St. Gallo

**Villa Schlund-Elsaesser,
Kirchberg**

Casa familiare Riddes

Kramgasse Berna

ULTIMA PAGINA

Pianificazione e consulenza

Catalogo ornamenti

Più che una professione - un mestiere

Caro lettore,

Realizzare ornamenti con materiali di alta qualità come lo zinco e il rame è più di una semplice professione. Si tratta piuttosto di un mestiere di alto livello. Questa tradizione e un sapere fare sono vissuti nel nostro "Atelier d'Art Français" da oltre 160 anni.

Il lattoniere si immerge in un altro mondo, come in un viaggio a ritroso nel tempo. Ogni progetto è una nuova sfida, che richiede talento artistico e abilità artigianale da parte di tutti i partecipanti. Gli edifici elencati vengono ristrutturati.

Nuove tecniche, strumenti all'avanguardia e tecnologia di punta rendono possibile la perfetta riproduzione degli ornamenti. Si possono utilizzare scansioni, file 3D, foto, progetti o disegni.

Notre production flexible nous permet de développer de nouveaux modèles et de répondre ainsi aux souhaits des architectes et des conservateurs de monuments.

La nostra produzione flessibile ci permette di sviluppare nuovi modelli per soddisfare le esigenze di architetti e conservatori. Un mondo ricco di artigianato nobile e fiero, cime di tetti, occhi di bue e abbaini, vasi decorativi, banderuole, corone di colmo, teste di drago..., tutto è realizzato con grande attenzione ai dettagli.

Claudio Raetzo

Maestro lattoniere certificato
Assistente tecnico
Pianificazione ed esecuzione

In collaborazione con il progettista e l'esecutore, creiamo prima uno schizzo a partire da vecchi modelli esistenti, poi una matrice e infine produciamo i nuovi splendidi ornamenti.

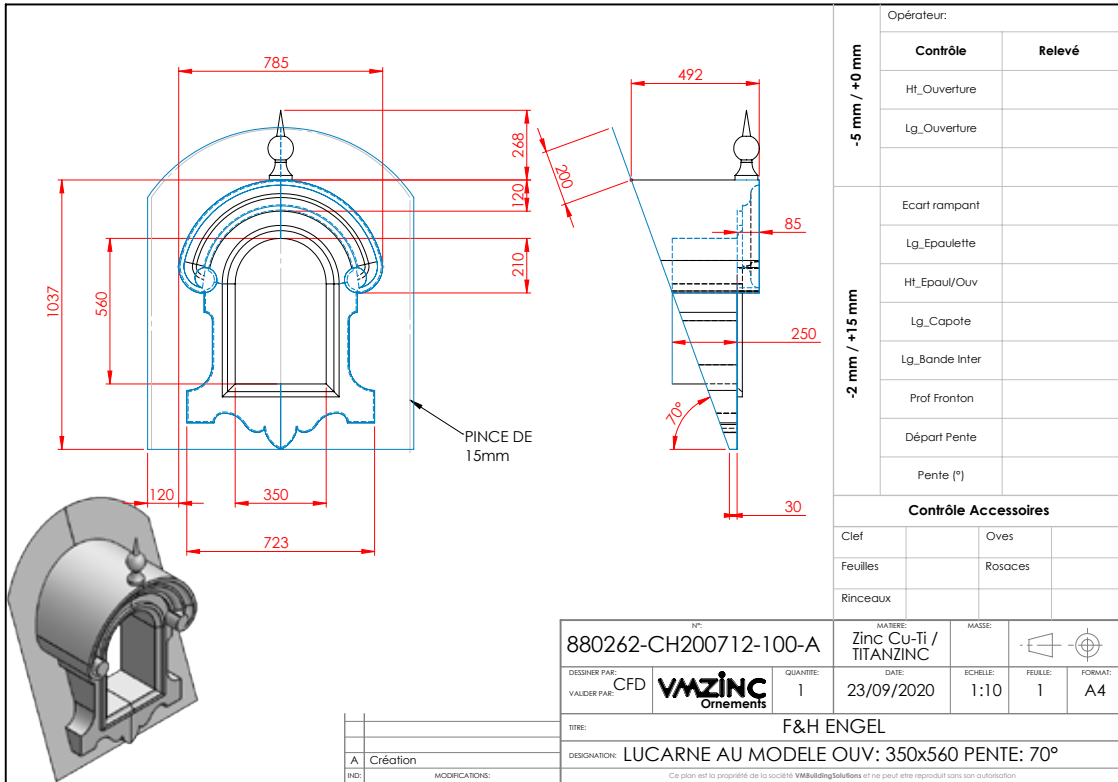
Non solo vi supportiamo nella progettazione, ma vi assistiamo anche nell'installazione.

In questo numero di VUES DU ZINC vi mostriamo solo alcuni progetti realizzati.



Scuole primarie Bern

vedere pagina 5



1. Ornamento esistente da ristrutturare



2. Ricostruzione basata sul vecchio modello

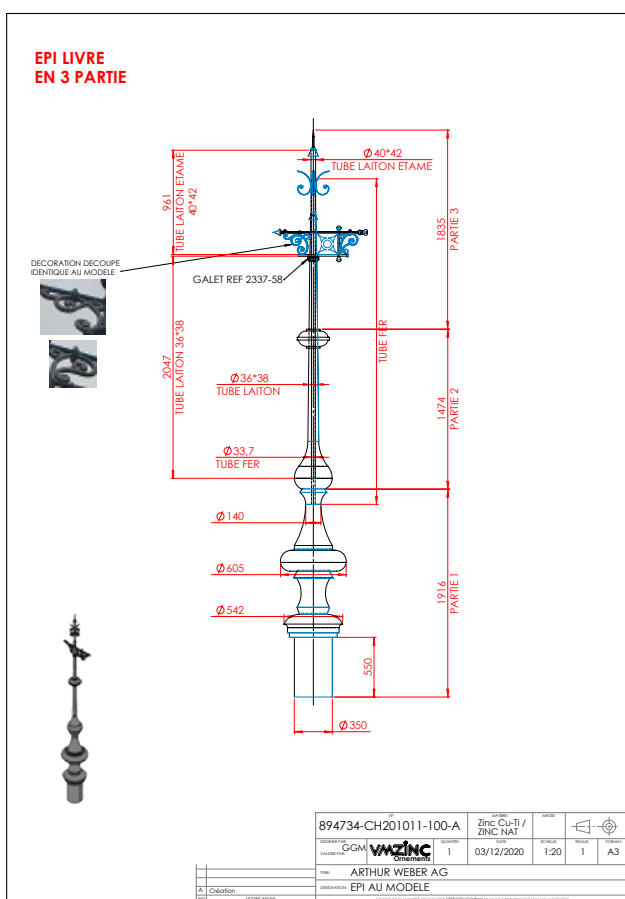
Steinerstrasse Bern

Lattoniere Lattoniere Mäusli AG, Berna
Tecnologia Abbaino
Materiale VMZINC Naturale



La guglia è stata ricostruita in modo fedele all'originale ed è alta 5 metri.

È stato consegnato in tre parti e messo in opera con una piattaforma di sollevamento.

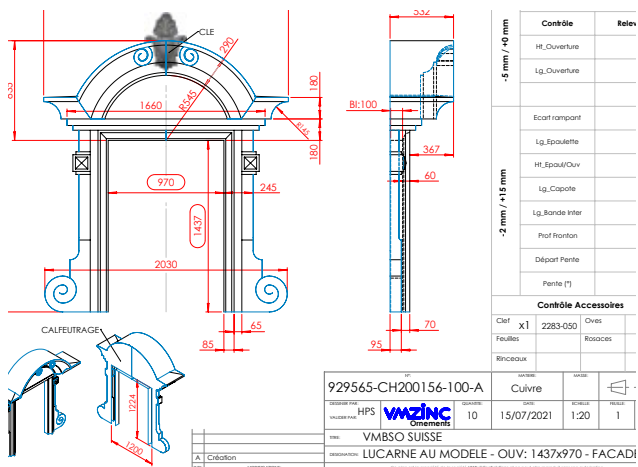


Amministrazione comunale Spiez

- Architetto** Gafner Architektur und Planungen, Spiez
- Lattoniere** Lattoniere Schuhmacher, Spiez
- Tecnologia** Guglia
- Materiale** VMZINC Naturale

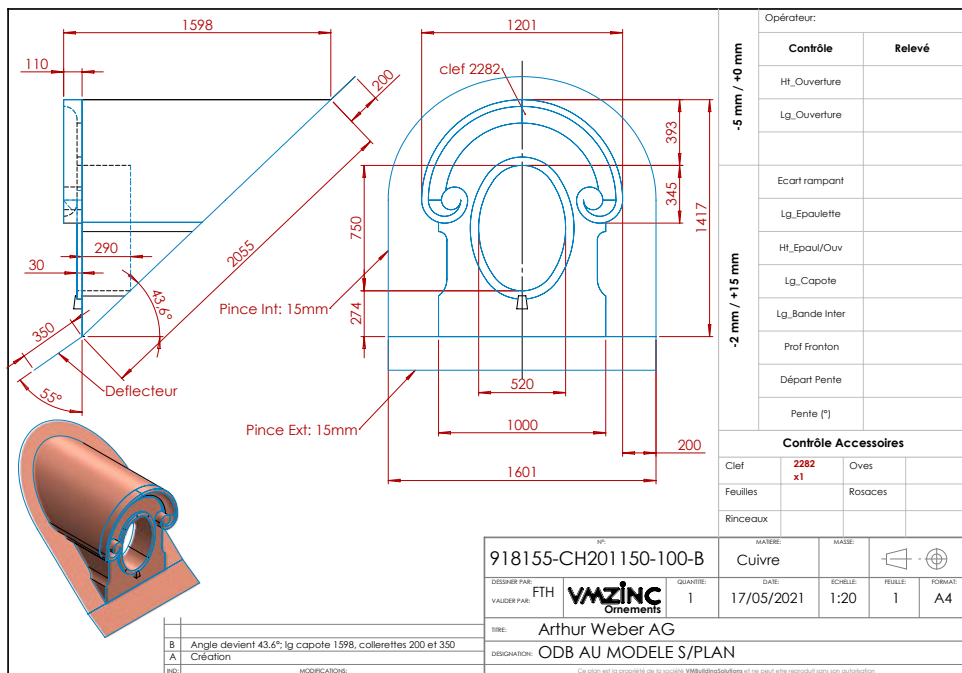


Il progetto definitivo per la realizzazione delle 10 fronti abbaini dei portelli è stato redatto in base ai disegni e alle misure fornite dall'architetto e dal servizio di conservazione dei monumenti storici.



Scuole primarie Bern

Architetto GSJ Architekten, Solothurn
Lattoniere Bernarof AG, Bern
Tecnologia 10 pezzi abbaini
Materiale Rame



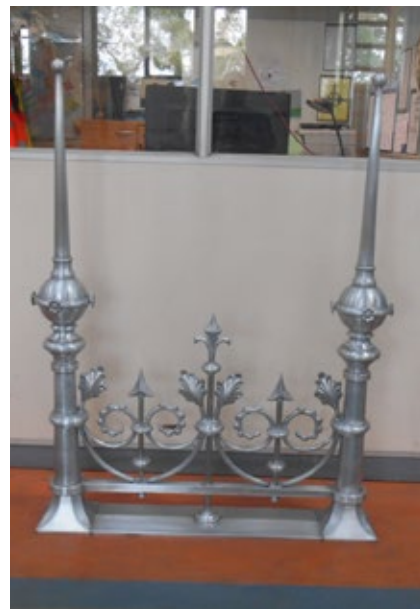
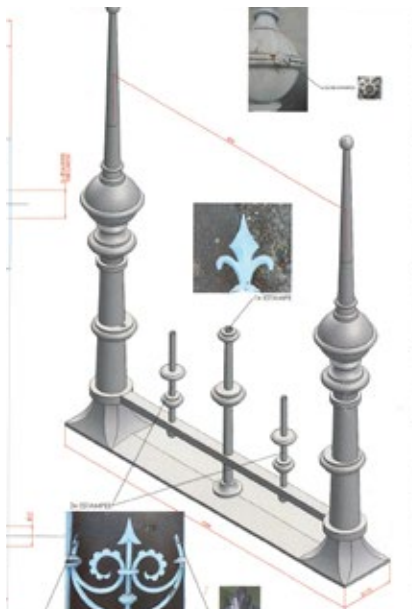
Hotel Metropole, Zeughausstrasse, Bern

Architetto Burckhardt + Partner AG, Berna
Lattoniere Ramseyer + Dilger AG, Berna
Tecnologia 2 Occhio di buief
Materiale Rame

1. Ornamento esistente da rinnovare

2. Realizzare un piano secondo il vecchio modello

3. Riproduzione del nuovo ornamento



In questo progetto sono state ricostruite varie parti ornamentali sulla base di vecchi modelli, foto e schizzi.

Il diametro della cupola è di oltre 2,7 metri.

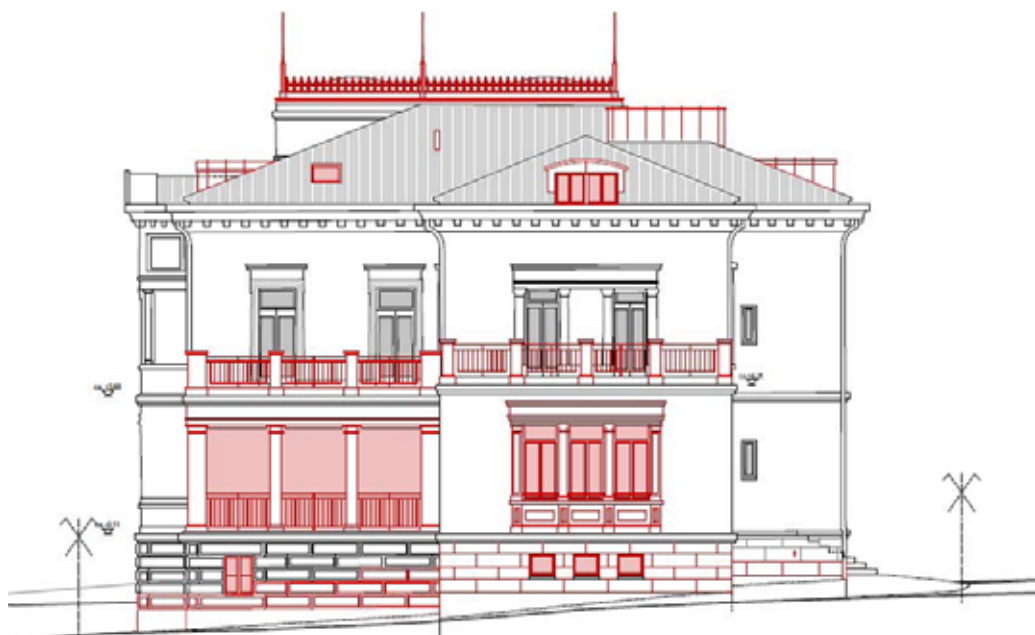
Dufourstrasse, Bern

Lattoniere
Tecnologia
Materiale

Jost Spengler AG, Bern
Crinale, Guglia, Elemento della torre
VMZINC Naturale

Questa villa di 3600 tonnellate è stata spostata di circa 20 metri in un'azione spettacolare e con grande sforzo.

I 32 elementi di colmo hanno una lunghezza di circa 1 metro e sono montati con barre di fissaggio.



Villa Jacob, St. Gallen

Architetto	Gemperli Stauffacher Architektur GmbH, St. Gallen
Lattoniere	Grob AG Gebäudehülle, St. Gallen
Tecnologia	32 Crinale e Guglia
Materiale	Rame



Sono elencati molti progetti di ornamenti.

I vecchi ornamenti esistenti vengono trattati con cura e ci servono per misurare e ricostruire i nuovi ornamenti.



Villa Schlund-Elsaesser, Kirchberg

Architetto
Lattoniere
Tecnologia
Materiale

A+W Architekten AG, Kirchberg
Aeschlimann Dach- und Spenglertechnik AG, Burgdorf
Occhio di bue e vasi
VMZINC Naturale



L'intera struttura del tetto, comprese le coperture in scandole e le botole, è stata costruita in loco e poi posizionata e fissata direttamente sulla torre con una gru.

Casa familiare Riddes

Pianificazione ed esecuzione
Tecnologia
Materiale

Philippe Chavanne, Riddes
Scandole e un abbaino
QUARTZ-ZINC®



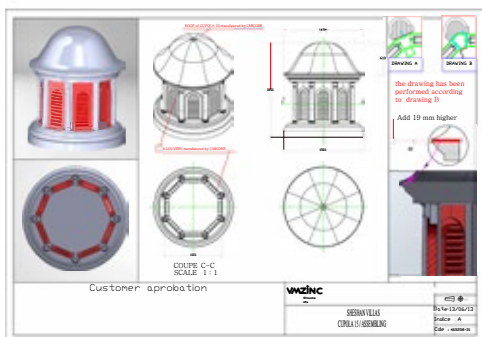
Anche la sottostruttura e l'interno in legno dei boccaporti sono importanti.

Ciò richiede una buona preparazione da parte di tutti i soggetti coinvolti.



Casa plurifamiliare Kramgasse Bern

Architetto ARGE Aefa Architekten AG und studio I-e, Bern
Lattoniere Guggisberg Dachtechnik AG, Wabern
Tecnologia Abbaino
Materiale Cuivre



Design

Offriamo piani e consulenza per intere gamme di prodotti. Riproduzioni fedeli all'originale, ornamenti per tetti ottimizzati, sviluppi speciali e prodotti standard sono realizzati esclusivamente a mano e in dimensioni reali prima della produzione. In questo modo possiamo riprodurre meglio i dettagli, ottenere una maggiore precisione nell'assemblaggio e produrre serie perfettamente uniformi. I piani vengono sottoposti all'approvazione prima della produzione.

Se necessario, è possibile creare un piano con la struttura di supporto insieme al cliente.



Metallo

I nostri prodotti sono realizzati in metallo VMZINC® Naturale, QUARTZ-ZINC®, ANTHRA-ZINC®, AZENGAR® o rame. Lo zinco e il rame sono metalli non ferrosi che formano una patina protettiva che li rende una soluzione duratura per il vostro progetto.

Poiché gli ornamenti e le applicazioni per tetti VMZINC sono realizzati con lo stesso materiale, si integrano in modo molto armonioso.

Lo spessore del metallo utilizzato si adatta ai requisiti di stabilità e durata.



Goffratura

Grazie alle nostre esclusive tecniche di goffratura, i nostri operai metallurgici sono in grado di progettare qualsiasi goffratura.

Queste attrezzature speciali, combinate con artigiani altamente qualificati e leghe più morbide, ci permettono di produrre pezzi notevoli e dettagliati.

La nostra biblioteca di stampe storiche fa rivivere i secoli passati.

Ordinate il nostro catalogo e immergetevi nel mondo dell'arte ornamentale.

Ordinate : info@vmzinc.ch

